



# G&TRESTO<sup>®</sup>

BY GENSINI & TURRINI

Il corso intensivo sui restauri diretti e indiretti  
nei settori anteriori e posteriori

Dental Trey FIUMANA (FC)

**MOD. I:** 18-19-20-21 giugno

**MOD. II:** 23-24-25-26 luglio

# Benefits

- ▶ SARAI SEGUITO DA NOI RELATORI IN MANIERA PRECISA, SENZA TUTOR. I POSTI SONO LIMITATI PROPRIO PER GARANTIRE IL MASSIMO LIVELLO DI INTERAZIONE E SINERGIA, PER APPLICARE DA SUBITO I CONCETTI APPRESI. ✓
- ▶ TUTTI I MATERIALI SARANNO FORNITI DAI RELATORI. DOVRAI PORTARE SOLO SISTEMI INGRANDENTI (SE UTILIZZATI) E MANIPOLI ROSSO (MOLTIPLICATORE) E BLU (MICROMOTORE). ✓
- ▶ INCLUSO CON IL CORSO, AD OGNI PARTECIPANTE: KIT DI 10 FRESE PER OGNI TIPO DI ESERCITAZIONE SVOLTA AL CORSO, KIT DI STRUMENTI DA MODELLAZIONE, STARTER KIT DI ADESIVO E COMPOSITI, INTRO KIT DIGA. ✓
- ▶ SCONTI RISERVATI SU MATERIALI DA CATALOGHI DELLE AZIENDE PARTNER. ✓
- ▶ SCONTO DEL 15% SU CORSO BLACK&WHITE PER L'ANNO IN CORSO E L'ANNO SUCCESSIVO, ESTENDIBILE ANCHE A COLLABORATORE. ✓
- ▶ 50 CREDITI ECM TRAMITE FAD. ✓
- ▶ APERITIVO IN PISCINA PRIMO GIORNO DEL MODULO 1. ✓
- ▶ CENA DI FINE CORSO. ✓



# RELATORI

## Dott. Roberto TURRINI



Laurea presso l'Università degli Studi di Firenze nel 2004. Dal 2005 lavora come collaboratore presso lo studio del Dott. Mauro Fradeani. Ha partecipato a corsi di formazione nazionali e internazionali di implantologia e odontoiatria estetica. Svolge la sua attività professionale a Pesaro, Terni e Firenze, occupandosi di restaurativa ed estetica.

Autore di articoli su riviste scientifiche, è anche co-autore

del testo "Sbiancamento dentale: metodi per il successo" edito da Quintessenza Edizioni.

Nel 2023 è uscito il suo ultimo libro edito da Edra e scritto con il Dr. Federico Emiliani, dal titolo "Black&White: protocolli clinici multidisciplinari di cariologia, sbiancamento e trattamento delle discromie dentali".

Svolge un'intensa attività didattica e congressuale in ambito nazionale e internazionale in qualità di membro fondatore Fradeani Education. E' socio attivo della IAED e della SIDOC. È Visiting Professor presso l'Università di Genova.

## Dott. Daniele GENSINI



Laureato con lode in Odontoiatria e Protesi Dentaria presso l'Università degli Studi di Siena nel 2004, dove per tre anni ha svolto l'attività di tutor per gli studenti nel reparto di Protesi diretto dal Prof. Andrea Borracchini.

Ha frequentato numerosi corsi in Italia ed all'estero in protesi, parodontologia, implantologia ed estetica dentale, tra i quali il master annuale del Dr Mauro Fradeani ed i master biennali del Dr Roberto Pontoriero.

Dedica la sua attività clinica alla protesi su denti naturali ed impianti, all'implantologia, alla parodontologia ed all'estetica dentale con tecniche dirette ed indirette.

Socio attivo SIDOC, svolge intensa attività didattica, con corsi e congressi in Italia ed all'estero.

## INDICE

Restauri posteriori diretti	04
Restauri posteriori indiretti	06
Tecniche di impronta ottica	08
Restauri anteriori diretti	10
Endo-Resto e traumatologia	12
Restauri anteriori indiretti	14
Flowable Injection Technique	16



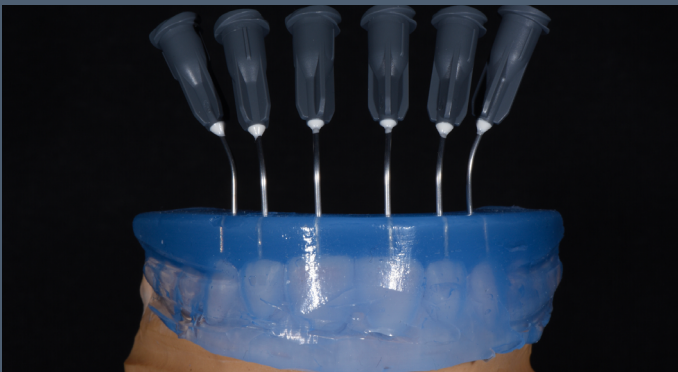
Il corso è suddiviso in **50% teoria e 50% pratica** ed è strutturato in modo da fugare ogni dubbio sul corretto approccio restaurativo dei settori anteriori e posteriori, dal caso più semplice fino alle riabilitazioni più complesse con approccio multidisciplinare.



## RESTAURI POSTERIORI DIRETTI

DATA: 18 giugno 2025

**ABSTRACT** I restauri posteriori diretti rappresentano uno dei trattamenti più frequenti nella pratica quotidiana e lo scenario clinico per questa procedura può essere molto diverso in ogni singolo caso, da situazioni semplici e facili da gestire a restauri che richiedono procedure chirurgiche, diventando molto impegnativi. Durante la giornata verranno analizzate step-by-step le indicazioni ed i giusti approcci per ottenere facilmente risultati prevedibili con restauri diretti in composito, dal corretto isolamento del campo operatorio, la preparazione cavitaria realmente conservativa, la scelta della corretta procedura adesiva, la gestione dei margini profondi e dei profili di emergenza, la realizzazione di una adeguata area di contatto, fino alle tecniche di stratificazione e modellazione più indicate a seconda del caso, in modo da ottenere dei restauri anatomicamente integrati e che richiedono pochissimi aggiustamenti occlusali.



- Inquadramento del paziente in restaurativa diretta: fattore critico del successo a lungo termine.
- Diagnosi tramite valutazioni visive, fotografiche, tattili, radiografiche, fluorescenza e transilluminazione: la raccolta dati come fattore chiave prognostico.
- Analisi strutturale e criteri di scelta: restauri diretti, indiretti, semidiretti?
- Dente vitale, non vitale, carico oclusale, abitudini del paziente: procedimenti decisionali e protocolli operativi a seconda dei vari scenari clinici.
- Isolamento del campo operatorio: uncini da usare, diga di gomma, differenti tecniche di
- posizionamento, uso delle legature, suggerimenti e trucchi.
- Preparazione dentale e design cavitario: classificazione delle differenti lesioni cariose,
- Controllo carie residua, end point, rimozione di carie profonda, scelta di configurazione cavitaria finale per una prognosi favorevole del restauro.
- Come proteggere gli elementi non coinvolti nella preparazione cavitaria.
- Sigillature, PRR, preparazioni a slot o tunnel, cavità di I e II classe di piccole, medie e ampie dimensioni, preservazione dello smalto cervicale, II classe con assenza di smalto cervicale, DME in restaurativa diretta, approccio chirurgico-restaurativo diretto
- Matrici: automatrici e matrici sezionali, come e quali usare a seconda del risultato da ottenere.
- Anelli retainers: quali scegliere in base alle differenti situazioni cliniche.
- Cunei interprossimali: razionale di scelta delle varie tipologie.
- Adesione: la chiave del successo in odontoiatria restaurativa. Sistemi Etch&Rinse, Etch&Dry, Universal: chiarezza su indicazioni cliniche, modalità di azione, differenze e sequenze operative. Come orientarsi per ottenere valori di adesione adeguati a seconda dello scenario operativo.
- Materiali compositi nella moderna restaurativa, criteri di scelta: compositi flowable, quali e quando utilizzarli. Resine composite moderne, microibridi, nanoibridi, nanocluster.
- Opacità e trasparenza nei restauri posteriori diretti: semplificazione operativa per ottenere restauri ben integrati
- Anatomia dei denti posteriori: forme e caratteristiche da replicare.
- Il colore nei restauri adesivi diretti posteriori.
- Il sigillo del gradino cervicale: come gestire l'area critica nelle II classi.
- Il ripristino della cresta marginale: Centripetal Build-up Technique e rifinitura della parete prossimale con video esplicativi step by step
- Tecniche di modellazione: additive, sottrattive, stratificazione orizzontale, obliqua, cusp by cusp, SMT, stamp technique e build-up and press con video esplicativi step by step. Vantaggi e limiti delle singole tecniche.
- Caratterizzazioni di superficie e polimerizzazione finale del restauro.
- Finishing e polishing: come trattare le zone di passaggio restauro dente, gestione sovracontorni, dare naturalezza ai restauri.

## PARTE PRATICA

I partecipanti impareranno ad isolare un intero sestante con la diga di gomma.

- Si eseguiranno ricostruzioni dirette di I classe su denti naturali estratti, comprese le fasi di finishing e polishing.
- Verranno eseguite ricostruzioni multiple di II classe su modello.
- Per chiudere l'esercitazione si applicheranno le regole teoriche apprese per realizzare la "stamp technique".



## RESTAURI POSTERIORI INDIRETTI

DATA: 19-20 giugno 2025

**ABSTRACT** Nell'era della mininvasività e dell'evoluzione di nuovi materiali da restauro altamente performanti, grande importanza viene data alla corretta attuazione di procedure restaurative indirette nei settori posteriori a seconda delle varie situazioni cliniche. Selezionare bene i casi, conoscere i materiali e le loro caratteristiche ed applicazioni, le tecniche appropriate e capire in quale situazione applicarle, sono gli obiettivi formativi di questa giornata. Il clinico apprenderà come proporre e realizzare, in pochi semplici passaggi, restauri indiretti posteriori utilizzando procedure di preparazione minimamente invasive e seguendo i corretti protocolli di adesione, per affrontare ogni situazione: dal caso semplice fino alle riabilitazioni complete, in cui i restauri posteriori indiretti assumono un ruolo chiave per ottenere la perfetta armonia tra estetica e funzione.



- Razionale di scelta tra restauri diretti vs indiretti posteriori.
- Restauri indiretti: classificazione classica e moderna.
- Inlay, onlay, overlay, table-top, full-veneer posteriori, buccal-occlusal-veneer, endocrown.
- Diagnosi e trattamento della carie destrutturante nelle grandi cavità.
- Rilocazione del gradino cervicale.
- Allungamento di corona clinica.
- Approccio al dente trattato endodonticamente.
- Biomeccanica: effetto ferula, restauri con o senza perni.
- Fratture e loro gestione.
- Sindrome del dente incrinato.
- Gestione del dente discromico nei settori latero-posteriori.
- Isolamento del campo per intarsi: tecniche e trucchi.
- Uso della fotografia nella moderna restaurativa diretta: cenni pratici di comunicazione e self improvement.
- Campionamento corretto del colore e trasmissione al laboratorio.
- Tecniche di preparazione: classiche vs innovative.
- L'adesione per restauri indiretti parziali posteriori.
- Realizzazione del build-up e suo timing operativo.
- Impronta tradizionale: tecniche e materiali.
- Scansione vs impronta per intarsi : introduzione al digitale e comparazione con analogico.
- Provvisori per intarsi: materiali e tecniche, dal caso singolo ai casi estesi.
- Procedure di laboratorio step by step in modalità analogica.
- Procedure di laboratorio step by step in modalità digitale.
- Scelta del materiale: ceramica, composito e materiali ibridi.
- Cementazione: quale cemento? Differenti tipi di cemento e scelta clinica ragionata.
- Cementazione: protocollo step by step.
- Lampade e polimerizzazione: nuove ricerche.
- Rimozione del cemento, rifinitura e lucidatura, controllo occlusale.
- Mantenimento.
- Errori comuni e fallimenti: come evitarli e come gestirli.
- Il ruolo degli intarsi nelle riabilitazioni estese: aumento della DVO utilizzando gli intarsi.

#### PARTE PRATICA

- Preparazioni classiche e minimali su modello da esercitazione (inlay, onlay, overlay, table-top, buccal-occlusal-veneer).
- Realizzazione di un intarsio su modellino stampato.
- Cementazione di un intarsio su modello da esercitazione .



## TECNICHE DI IMPRONTA OTTICA

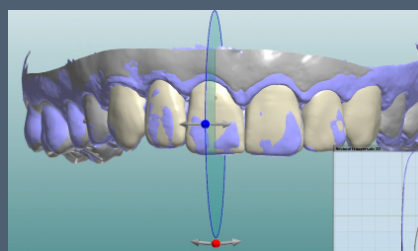
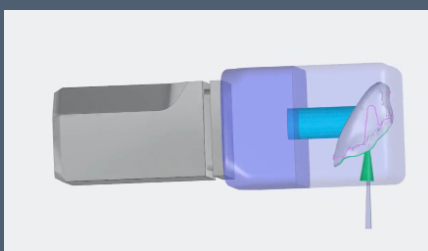
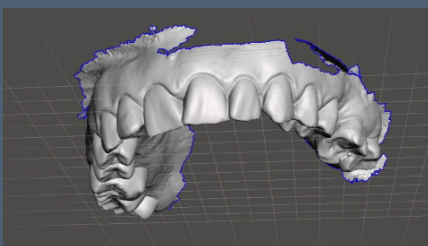
DATA: 21 giugno 2025



### Con la partecipazione del Dott. Federico Emiliani

Si specializza in protesi, implantologia, adesione e riabilitazioni complesse, partecipando a corsi di aggiornamento in Italia e all'estero. È attivo nell'ambito didattico con il team Fradeani Education e interviene come relatore in congressi nazionali e internazionali, concentrandosi sulla cariologia. È co-autore del libro "Black&White: protocolli clinici multidisciplinari di cariologia, sbiancamento e trattamento delle discromie dentali" (Edra, 2023). Libero professionista a Roma e Frosinone, si dedica principalmente alla protesi estetica e all'implantologia. Dal 2018 è relatore al Master di Odontoiatria Digitale dell'Università di Tor Vergata, con focus sulla pianificazione estetica digitale e sulle app di progettazione estetica.

**ABSTRACT** In questa giornata si risponderà alle più comuni domande sui workflow digitali, condividendo i nostri protocolli di lavoro quotidiani per gestire casi protesici e restaurativi attraverso l'acquisizione delle scansioni intraorali, al fine di acquisire le competenze di base per approcciare i flussi di lavori digitali e poterli introdurre efficacemente e rapidamente all'interno delle proprie realtà lavorative. Verrà inoltre illustrato come fare lavorare insieme più strumenti digitali, dalla fase diagnostica/radiologica, alla fase di progettazione restaurata adesiva.





- Principi di funzionamento degli scanner intraorali.
- Strategie di scansione intra orale per ottenere risultati riproducibili in protesi fissa.
- Gli errori più comuni commessi durante l'uso dello scanner intraorale e come evitarli.
- Landing point e tecnica di re-scan.
- La corretta gestione dei fili di spiazzamento gengivale.
- Workflow di scansione su denti naturali per corone complete e intarsi.
- - Workflow di scansione su impianti.
- - Come trasferire le informazioni dei provvisori in laboratorio attraverso lo scanner.
- - L'importanza della scansione pre-operatoria.
- - La scansione delle preparazioni per intarsi sotto diga.
- - Come evitare il fenomeno del "bridging".
- - Analisi digitale dei sottosquadri.
- - Come ridurre le distorsioni nelle scansioni.
- - La corretta registrazione digitale dei rapporti intermascellari.
- - Il montaggio incrociato virtuale.
- - Tecniche di registrazione della DVO.

## PARTE PRATICA

I partecipanti metteranno in pratica su simulatore tutte le strategie di scansione apprese sotto la guida del relatore.

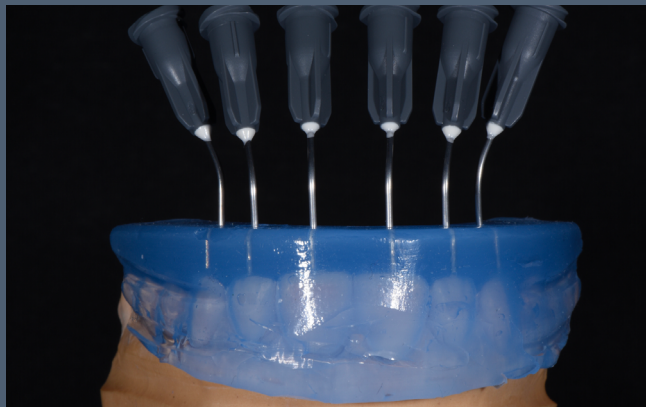
- Corretta strategia di scansione di un modello di studio
- Strategia di scansione per il restauro singolo
- Strategia di scansione per restauri multipli.
- Strategia di scansione su impianti.
- - Tecnica di re-scan.
- - Corretta registrazione dei rapporti occlusali.



## RESTAURI ANTERIORI DIRETTI

DATA: 23 luglio 2025

L'utilizzo di restauri diretti in composito nell'area anteriore è una valida opzione di trattamento e un'ottima alternativa per migliorare l'estetica e la funzione nel rispetto della biologia, con procedure minimamente invasive e notevole risparmio di tessuto dentale sano. I materiali moderni, insieme a validi sistemi adesivi, consentono ai clinici di eseguire risultati estetici ben integrati, che imitano il comportamento ottico, fisico e meccanico della dentatura naturale. Ogni aspetto del processo decisionale e delle procedure operative sarà trattato al fine di consentire ai partecipanti di realizzare restauri diretti in composito duraturi e ad alto impatto estetico-funzionale.



- Anatomia degli elementi anteriori.
- Proprietà ottiche degli elementi dentali e dei compositi.
- Restauri anteriori diretti vs indiretti: razionale di scelta.
- I diversi sistemi compositi e caratteristiche ottiche e meccaniche.
- Merceologia dei compositi.
- Modellazione per restauri anteriori diretti.
- Indice palatale e sagittale in silicone.
- Matrici di convessità multiple nella zona anteriore.
- Strumenti essenziali nei restauri diretti anteriori.
- L'utilizzo della diga di gomma per un perfetto isolamento in ogni situazione: strumenti e tecniche.
- Principi di preparazione degli elementi anteriori nelle procedure di restauro diretto.
- Nozioni di base sull'adesione per restauri anteriori diretti.
- Tecniche di stratificazione (semplificata, ibrida, complessa).
- Chiusura dei diastemi con tecniche dirette.
- Direct veneering.
- Stains e loro corretto utilizzo.
- Rifinitura, lucidatura e brillantatura.
- Terapie dirette in denti discromici non vitali.

## PARTE PRATICA

I partecipanti realizzeranno un corretto isolamento sui modelli utilizzando la diga di gomma; quindi creeranno un restauro diretto di IV classe sullo stesso modello.

Successivamente, i partecipanti costruiranno un incisivo centrale interamente in composito, utilizzando una matrice in silicone, fornita dagli organizzatori.



## ENDO-RESTO

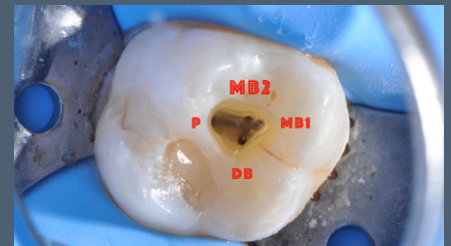
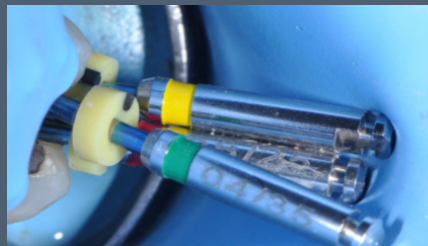
DATA: 24 luglio 2025



### Con la partecipazione del Dott. Patrizio Galeano

Laureato con lode in Odontoiatria e Protesi Dentaria nel 2005 presso l'Università di Roma "Tor Vergata", ha collaborato fino al 2014 con la cattedra di Odontoiatria Conservatrice ed Endodonzia. È socio attivo di importanti associazioni come l'Accademia Italiana di Endodonzia (AIE) e la European Endodontic Society (ESE). Svolge attività di tutoraggio al Master internazionale in Endodonzia dell'Università Cattolica di Roma e insegna al corso ASO di Roma. È socio fondatore del gruppo di studio "Francesco Riitano" e ha partecipato a progetti di volontariato, come la Caritas Diocesana di Roma e Overland for Smile. Relatore a corsi e congressi nazionali, opera come libero professionista con focus su Endodonzia e Restaurativa. Dal 2019 è Opinion Leader per aziende del settore odontoiatrico.

**ABSTRACT** Questa sessione approfondirà diverse tecniche di isolamento in endodonzia e l'importanza della prericostruzione per una corretta terapia. Verranno presentati strumenti rotanti e reciprocanti per diverse situazioni cliniche e si dedicherà ampio spazio alla "Single visit", soluzione rapida ed efficace per restauri diretti e post-endodontici, con o senza perno. Saranno illustrate le proprietà dei cementi bioceramici di ultima generazione, evidenziando i vantaggi e le tecniche di chiusura disponibili. L'obiettivo è fornire ai partecipanti competenze pratiche e sicure per integrare queste innovazioni nella loro attività quotidiana.



- Isolation games: corretto isolamento del campo operatorio in endodonzia in soli 3': scelta dell'uncino, uncini essenziali, isolamento dei monconi protesici, isolamento con utilizzo del solo uncino 6/9, ottimizzazione dei tempi operativi, diga liquida.
- -Cavità di accesso: tradizionali, conservative, "ninja": quando, come e perché: conservazione della dentina pericervicale, scorrette cavità di accesso.
- Endodonzia minimamente invasiva: rotazione e reciprocazione single file, reciprocazione quale rivoluzione dell'endodonzia quotidiana: trattamenti e ritrattamenti.
- Localizzazione e sondaggio in 5': è possibile?
- Single visit: scelta di marketing o beneficio biologico ergonomico veniente per i pazienti?
- Terapia endodontica e monostrumento.
- Bioceramici o silicati di calcio: hanno realmente velocizzato la clinica endodontica?
- Proprietà dei silicati di calcio: putty e root canal sealers. Applicazioni cliniche, tecniche di chiusura canalare con i bioceramici.
- Restauro del dente trattato endodonticamente.
- Timing post endo.
- Restauro diretto come restauro finale in un sistema biomeccanicamente stabile post terapia endodontica.
- Restauro con perno post endo.
- Restauro indiretto.
- Traumatologia dentale
- Mantenimento della vitalità pulpare
- Terapia d'urgenza del dente traumatizzato
- Corretto mantenimento del frammento
- Reincollaggio dei frammenti
- Margin correction
- Fratture profonde
- Reincollaggio e procedure chirurgiche integrate
- Mantenimento e follow up

## PARTE PRATICA

I partecipanti effettueranno la cementazione adesiva di perni in fibra su denti scoronati, verranno eseguiti step-by-step tutte le fasi di preparazione ed adesione del post space fino al corretto build up preprotesico.

Verranno eseguite le procedure di reincollaggio adesivo di elementi anteriori fratturati compresa la fase di margin correction.



## RESTAURI ANTERIORI INDIRETTI

DATA: 25 luglio 2025

L'utilizzo di faccette in ceramica integrale rappresenta un'ottima alternativa ai restauri coronali completi.

**ABSTRACT** La procedura mininvasiva di preparazione del dente permette la massima conservazione della struttura dentale sana, garantendo così vitalità e maggiore resistenza complessiva del restauro grazie anche agli indiscutibili vantaggi offerti dalla tecnica di cementazione adesiva. Oggi un nuovo approccio clinico, basato su un'innovativa procedura protesica minimamente invasiva (MIPP), è applicabile anche ai restauri di corone complete e consente di preservare la vitalità e la struttura del dente.

Questo flusso di lavoro di trattamento protesico non può non prescindere da un'accurata analisi estetica e funzionale, che consente un'integrazione ideale dei restauri basata appunto su requisiti estetici, biologici e funzionali.



- Come affrontare il caso estetico.
- Prima visita e schema decisionale: diretti vs indiretti e indiretti parziali vs totali.
- Classificazioni moderne: indicazioni e controindicazioni per l'impiego delle faccette.
- La fotografia come diagnosi e progettazione nei casi indiretti anteriori: attrezzature, tecniche, errori comuni.
- Come comunicare ai pazienti usando le immagini: principi di marketing secondo il paziente specifico.
- Principi di analisi estetica secondo la filosofia Fradeani Education: analisi facciale, analisi dento-labiale, analisi fonetica, analisi dentale e analisi gengivale.
- Principi di analisi funzionale secondo la filosofia Fradeani Education: MI, RC, VDO.
- Archi facciali e articolatori analogici e digitali.
- Composizione dentale ideale del settore anteriore.
- Materiali e tecniche di mock-up diretto ed indiretto.
- Principi classici e moderni della preparazione dei denti per faccette.
- Faccette no-prep (senza preparazione): mito o realtà? Indicazioni, razionale, limiti e criticità.
- Margini: sopragengivale, iuxtangengivale, intrasulculare, sottogengivale.
- Preparazione del dente mininvasiva (MIPP): nuova tendenza nell'odontoiatria adesiva protesica.
- Punto di contatto mantenuto o no? Indicazioni e limiti.
- Corrispondenza del colore nei restauri anteriori indiretti e comunicazione efficace al laboratorio.
- Impronte: materiali e tecniche.
- Scansioni digitali: materiali e tecniche.
- Impronte classiche vs digitali: confronto, indicazioni e limiti di entrambi i sistemi per indiretti anteriori parziali.
- Workflow analogico, semi-digitale, fully-digital per faccette: step by step in studio e in laboratorio.
- Provisorio per restauri anteriori indiretti: materiali e tecniche.
- Scelta dei materiali: classificazione dei sistemi in ceramica integrale: feldspatica, disilicato di litio, ceramiche leucitiche, materiali ibridi, zirconia.
- Procedure di laboratorio: tecniche step-by-step per diversi materiali.
- Come scegliere il giusto ingot per uso del disilicato di litio.
- Gestione dei denti anteriori discromici in studio e in laboratorio: il protocollo di comunicazione del colore del moncone discromico e le strategie adottate per una copertura efficace e duratura.
- Principi di adesione in casi di faccette: cosa c'è di diverso dalle tecniche dirette?
- Try-in: messa in prova dei manufatti senza errori.
- Trattamento del restauro a seconda del materiale.
- Quale cemento? Razionale di scelta a seconda del materiale.
- Cementazione step-by-step.
- Controlli occlusali: come rilevare i contatti occlusali errati e come rimuoverli.
- Mantenimento e follow-up.
- Errori comuni e fallimenti: come evitarli.
- Cosa c'è di nuovo? come collegare lo sbiancamento dentale alle faccette per un'estetica massima.
- I restauri minimali anteriori nei casi di riabilitazione completa con rialzo della VDO, mediante tecniche analogiche e digitali: piani di trattamento complessi in caso di usura e abrasione dentale.

## PARTE PRATICA

I partecipanti creeranno e personalizzeranno un indice in silicone progettato per il mock up e diversi siliconi per il controllo delle preparazioni e le misurazioni.

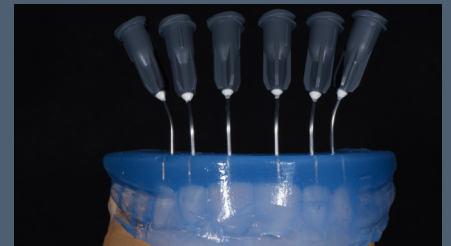
Ogni partecipante eseguirà poi diversi tipi di preparazioni per faccette per poi stampare e rifinire il mock-up da utilizzare come provvisorio, seguendo la composizione dentale ideale.



DATA: 26 luglio 2025

## FLOWABLE INJECTION TECHNIQUE

La Flowable Injection Technique è una tecnica che sfrutta le capacità fisiche e meccaniche dei compositi flowable di ultima generazione, iniettati attraverso una mascherina in silicone trasparente, per eseguire restauri diretti in composito a media lunga durata. Questa metodica consente in modo veloce e semplice di restaurare il contorno e la forma desiderata, copiando direttamente i volumi ed i dettagli della ceratura eseguita dal tecnico su modello direttamente nel restauro definitivo in composito.





## MODULO 2 GIORNO 4: FLOWABLE INJECTION TECHNIQUE

- Presentazione di casi trattati con l'utilizzo di mascherina per iniezione del composito flowable
- Potenziale dei compositi flowable e della tecnica applicata in diversi scenari clinici come soluzione smart
- Indicazioni all'utilizzo di questa tecnica, pro e contro, passaggi step by step della realizzazione della mascherina, materiali da utilizzare, procedure adesive e preparazione del campo, procedure cliniche di iniezione, rifinitura, lucidatura ed eventuali correzioni.

### PARTE PRATICA

I partecipanti creeranno e personalizzeranno un indice in silicone progettato per il mock up e diversi siliconi per il controllo delle preparazioni e le misurazioni.

Ogni partecipante eseguirà poi diversi tipi di preparazioni per faccette per poi stampare e rifinire il mock-up da utilizzare come provvisorio, seguendo la composizione dentale ideale.



# QUOTA DI ISCRIZIONE (pagabile a rate)

## Prima del 15/5/2025

iscrizione  
singola

**€ 3.000,00 + IVA 22%**

iscrizione  
combinata (2 o più partecipanti)

**€ 2.700,00 + IVA 22%**

## Dopo il 15/5/2025

iscrizione  
singola

**€ 3.200,00 + IVA 22%**

iscrizione  
combinata (2 o più partecipanti)

**€ 2.900,00 + IVA 22%**

## Modalità di pagamento

**BONIFICO BANCARIO**

a favore di  
Intercontact Srl  
IBAN: IT88R0306913304100000063595  
Banca Intesa Sanpaolo

## Info e iscrizioni

SUL NOSTRO SITO WEB  
[www.fradeanieducation.com](http://www.fradeanieducation.com)

o al link diretto  
[bit.ly/getresto](https://bit.ly/getresto)

## Contatti

INTERCONTACT SRL  
Tel. 072126773  
Email [l.balducci@intercontact.it](mailto:l.balducci@intercontact.it)



## SEDE

Dental Trey Fiumana - Via B. Partisani 3  
Tel. 0543 929111

Dental Trey è lieta di dare il benvenuto a tutti i partecipanti mettendo a disposizione la sede e offrendo ai partecipanti i coffee break.

Consigliamo di collegarsi al sito [www.dental Trey.it](http://www.dental Trey.it) per le informazioni di viaggio e alberghiere.